

sikla



SIKLA

Elementy bazowe – cicha rewolucja

część 1

Szanowni Państwo, Drodzy Klienci,

Dziękujemy, że pobraliście nasz e-book „Elementy bazowe – cicha rewolucja”. To pierwsza z 6 części krótkich poradników, w których w prosty i przejrzysty sposób przedstawimy zalety i korzyści płynące z zastosowania elementów bazowych Sikla.

Pokażemy jak łatwo można stworzyć kompletny system podpór dla dowolnej instalacji. Nie zależnie od średnicy, temperatury i przebiegu rurociągu.

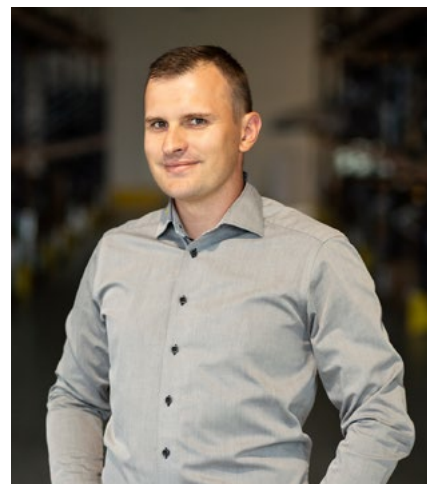
Mamy nadzieję, że dzięki nim poznacie lepiej nasz system Simotec oraz rozwiązania, które Wam oferujemy.

Czas, w którym pobieracie ten materiał ma dla nas szczególne znaczenie, albowiem świętujemy pierwsze urodziny naszego bloga. Dokładnie rok temu uruchomiliśmy dla Państwa platformę, dzięki której możemy się dzielić naszą wiedzą i bogatym doświadczeniem. W tym czasie ukazało się 25 artykułów, dzięki którym przybliżyliśmy swoją pracę, a także przedstawiliśmy wiele ciekawych projektów, które mieliśmy okazję realizować.

Serdecznie dziękujemy za wszystkie pytania, komentarze oraz za fakt, że możemy go tworzyć razem z Wami i dla Was.

Życzę miłej lektury, a razie pytań zapraszam do kontaktu

Grzegorz Krzywicki
INŻYNIER PROJEKTU



grzegorz.krzywicki@sikla.com

tel. +48 608 031 278

Elementy Bazowe SIKLA – cicha rewolucja

Świat pędzi coraz szybciej. Mówią, że świat jest coraz mniejszy. Szybka komunikacja i transport. Kompatybilność i precyzja. Dokładność, przemyślane rozwiązania oraz elastyczność – te określenia najbardziej pasują do otaczającej nas rzeczywistości.

Tą samą rzeczywistość spotykamy w naszej pracy i na budowach naszych klientów. Każdą inwestycję trzeba skończyć szybciej, taniej i dokładniej. Jest coraz mniej miejsca na urządzenia, instalacje i ich zamocowania. Wszystko musi być coraz bardziej do siebie dopasowane i dokładne. Mniej miejsca na magazynowanie, mniej czasu na montaż, który odbywa się w coraz mniejszej przestrzeni.

Idealną odpowiedzią wydają się być rozwiązania systemowe. Dostępne „od ręki”, powtarzalne, dopasowane do zastosowania, a jednak jakby „szyte na miarę”. Dokładnie takie są elementy bazowe Sikla.

Element bazowy składa się z:

- ✓ **obejm o różnych średnicach, dopasowanych zarówno do rur stalowych, jak i rur tworzywowych (GRP, HDPE itp.)**
- ✓ **pionowych elementów zapewniających „dystans” oraz regulację wysokości rury**
- ✓ **„stopy” wyposażonej w specjalną płytę ślizgową zapewniającą mniejsze reakcje przenoszone na konstrukcje pierwszorzędową**
- ✓ **ochrony antykorozyjnej zapewniającej poprawne funkcjonowanie w klasie C5I z okresem trwałości „H”**

Dzięki elementom bazowym Sikla mamy możliwość regulacji wysokości (pomiędzy konstrukcją a spodem rury) od 88 mm do 223,5 w rozwiązaniach katalogowych (a w przypadku rozwiązań indywidualnych od 50 mm do 323 mm).



Element bazowy – podparcie swobodne



Elementy bazowe – wysokości w czasie dostawy; od prawej: 90, 150 i 200

To oznacza, że dla rurociągu prowadzonego ze spadkiem nie trzeba już produkować kilkudziesięciu elementów o różnej wysokości, lub stosować odpowiednich przekładek z blachy.

Można zakupić i magazynować jeden element i dostosować jego wysokość bezpośrednio na miejscu montażu. Przy ewentualnych zmianach montażowych nie jesteśmy już uzależnieni od możliwości wprowadzenia zmian na warsztacie. Nic nie musimy ciąć i przerabiać. Niczego nie musimy szukać i dokładać. Wystarczy, że odpowiednio wyregulujemy posiadany element bazowy.

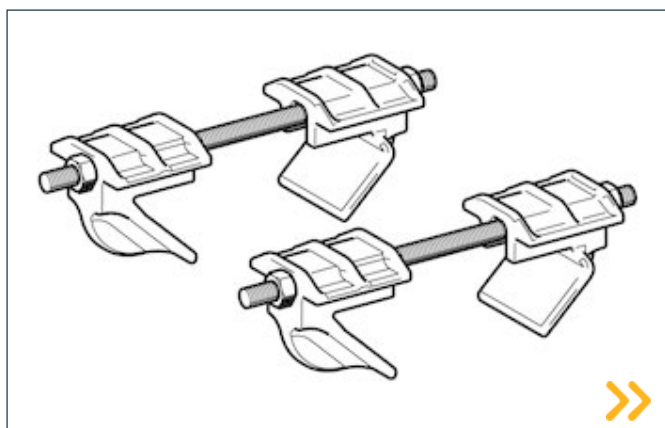
Wszelchność zastosowań

Elementy bazowe Sikla możemy zastosować do wykonania zamocowań:

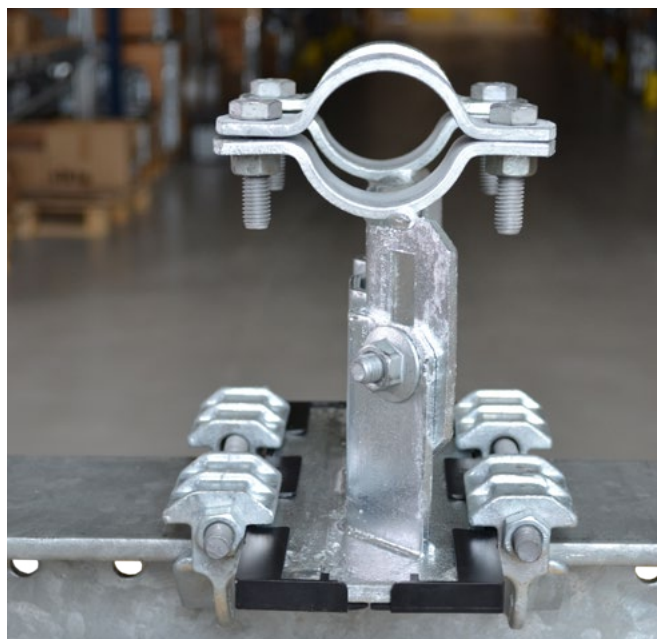
- ✓ **swobodnych (z uwolnionym ruchem osiowym jak i poprzecznym)**
- ✓ **ślizgowych (tzw. osiowo-przesuwne)**
- ✓ **stałych (nie przemieszczających się)**
- ✓ **„line stop” (z zablokowanym ruchem osiowym i uwolnionym ruchem poprzecznym)**
- ✓ **„stojących” jak i „wiszących”**
- ✓ **innych, o określonej wartości ograniczenia ruchu.**

A wszystko to dzięki zastosowaniu odpowiednich haków lub kątowników:

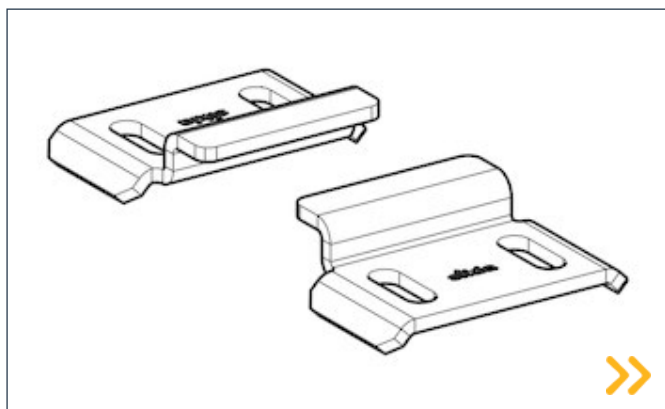
1. Haki i kątowniki prowadzące:



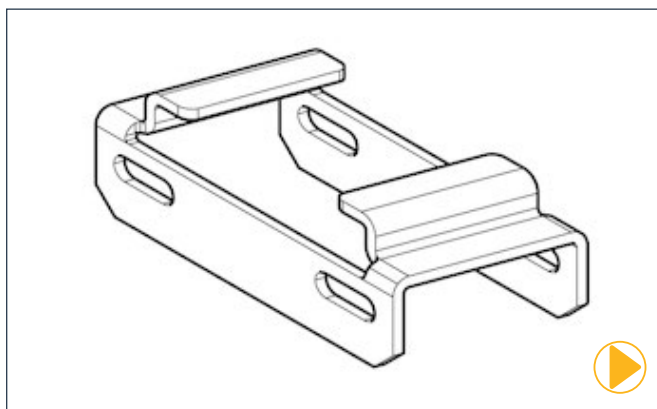
Zestaw ślizgowy FS



Element bazowy – zamocowanie ślizgowe



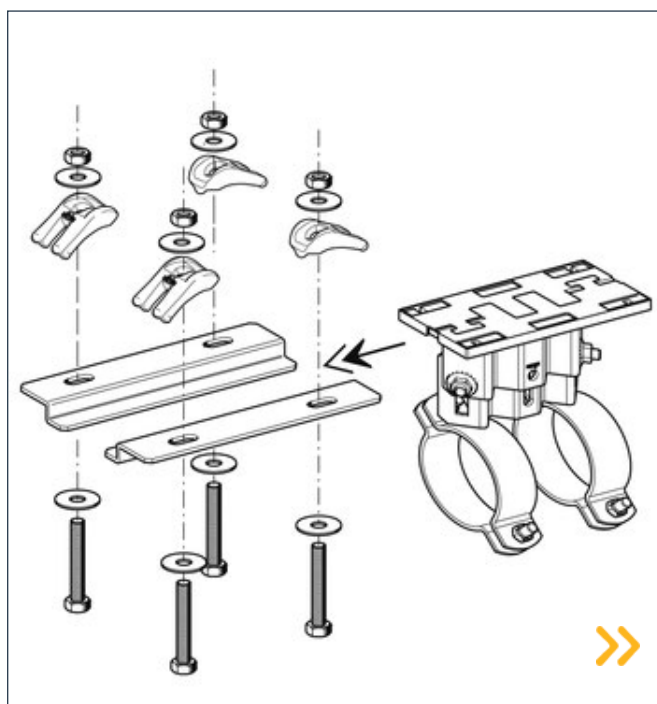
Kątownik prowadzący FW F L/Z



Kątownik prowadzący FW F

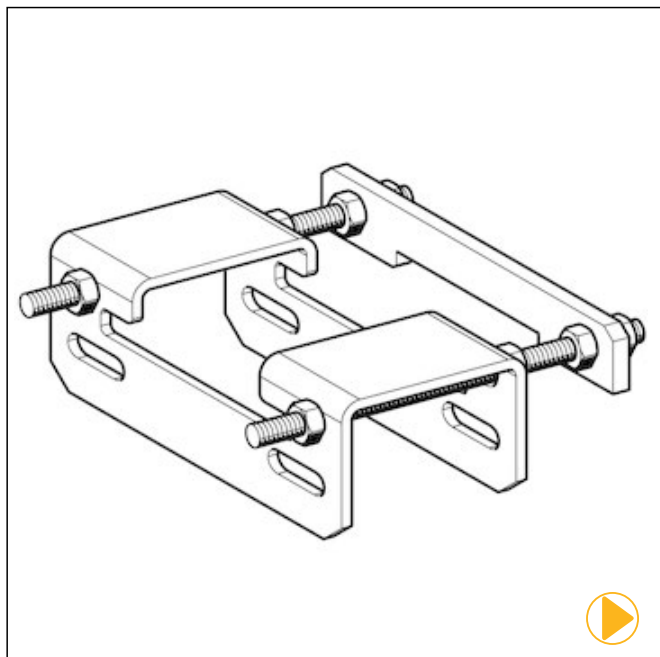


Element bazowy – zamocowanie wiszące

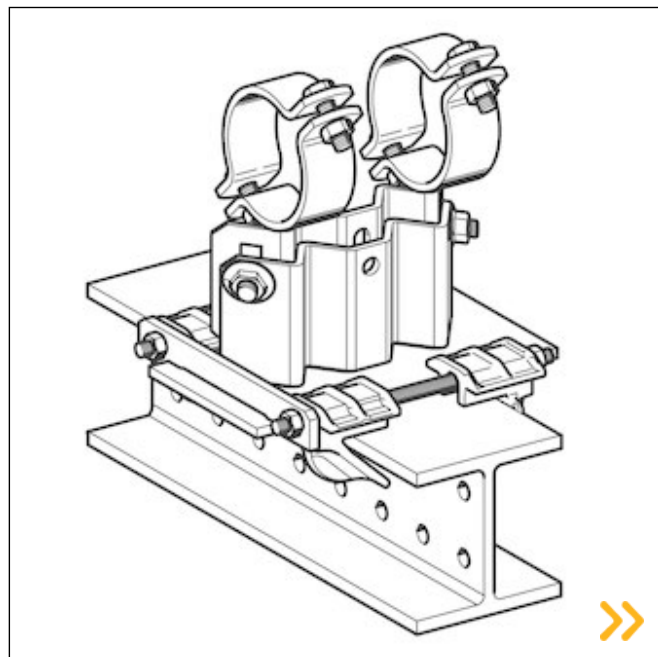


Zestaw ślizgowy FS Z

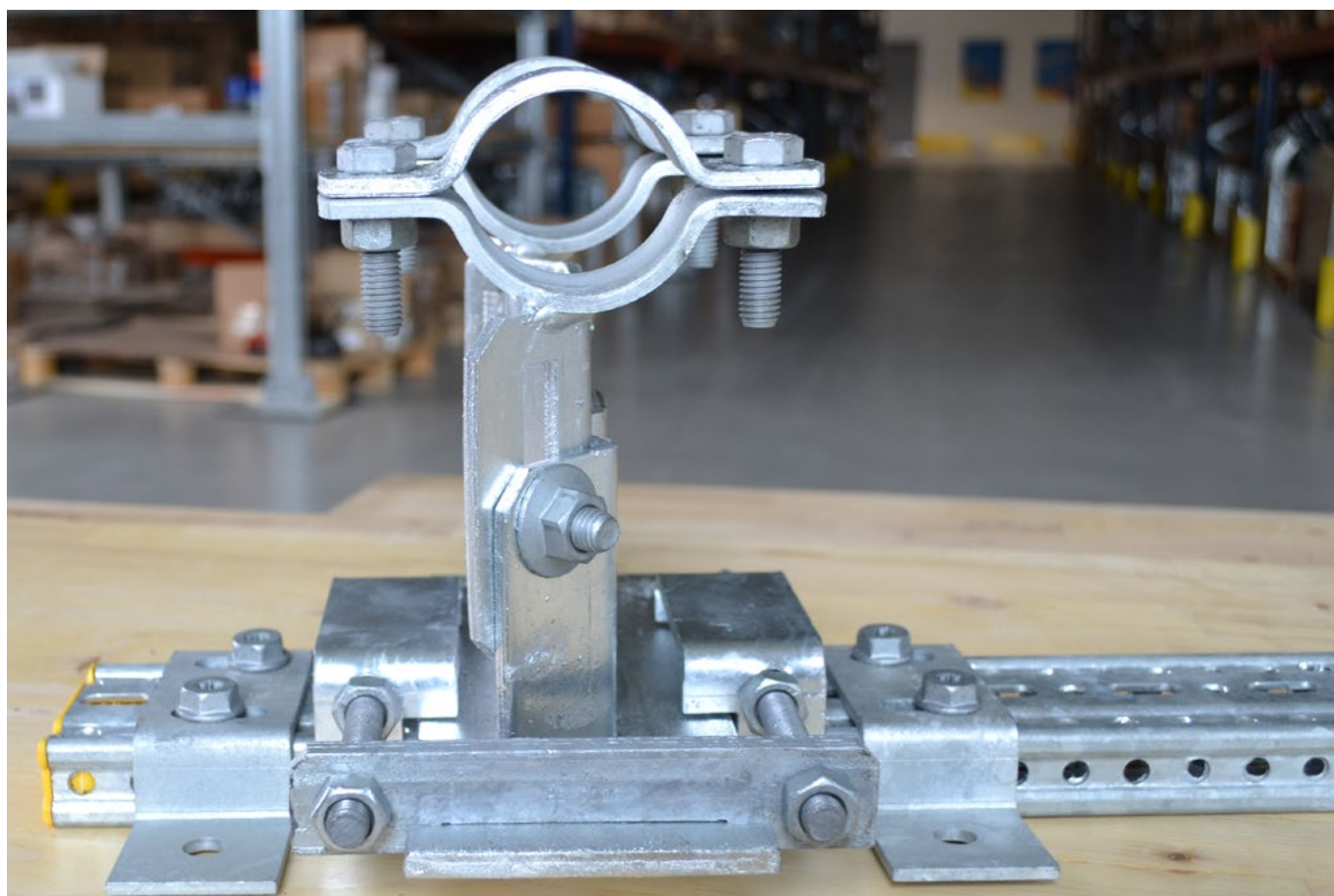
2. Zestawy do punktów stałych:



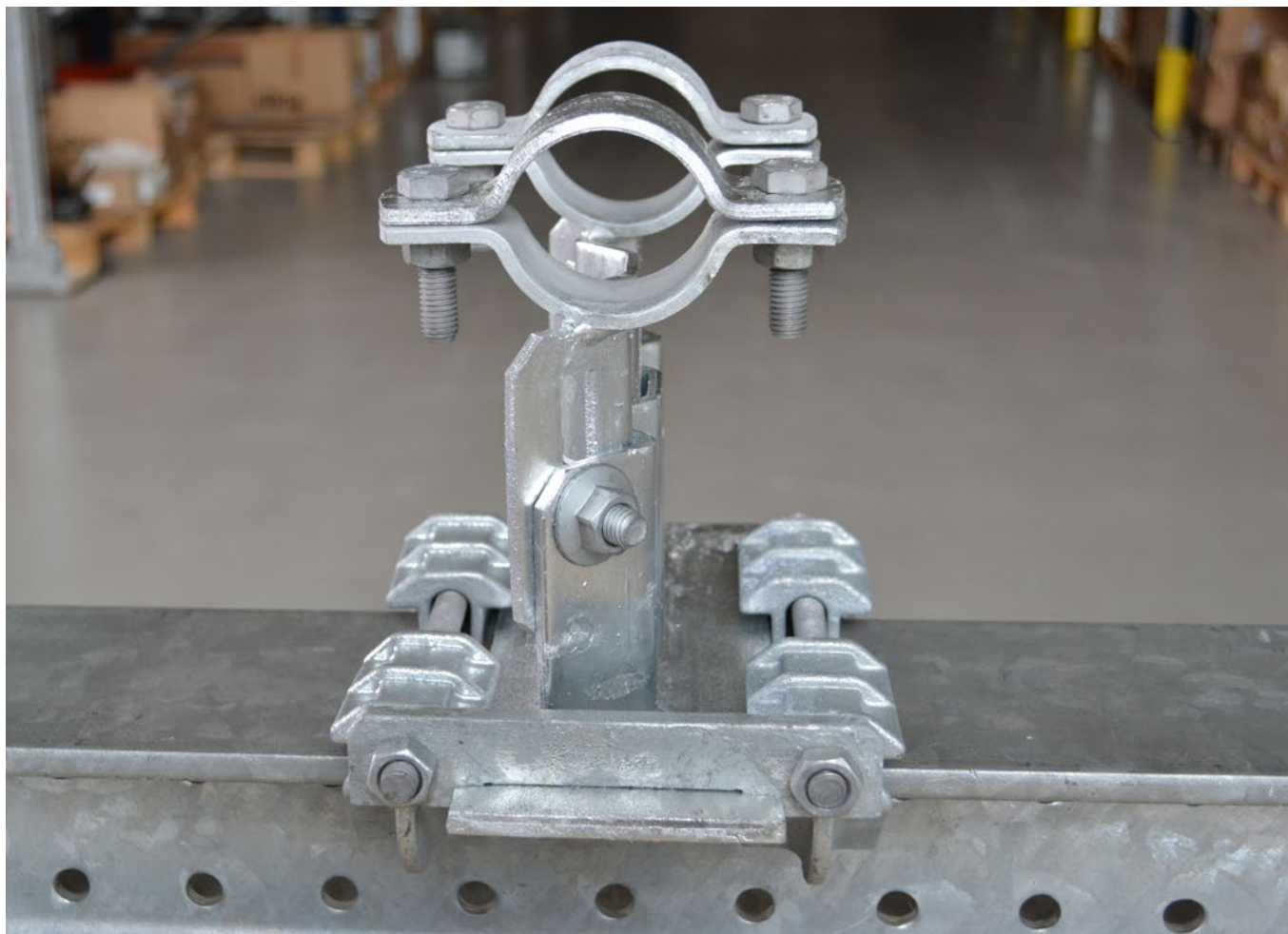
Kątownik do punktu stałego XW F



Zestaw do punktu stałego XS



Element bazowy – punkt stały



Element bazowy – punkt stały na dwuteowniku

W zależności od działających sił i średnic rurociągów posiadamy w asortymencie kilka typów:

LA – z jedną obejmą do obciążenia 15,4kN

LC – z dwoma obejmami do obciążenia 17kN

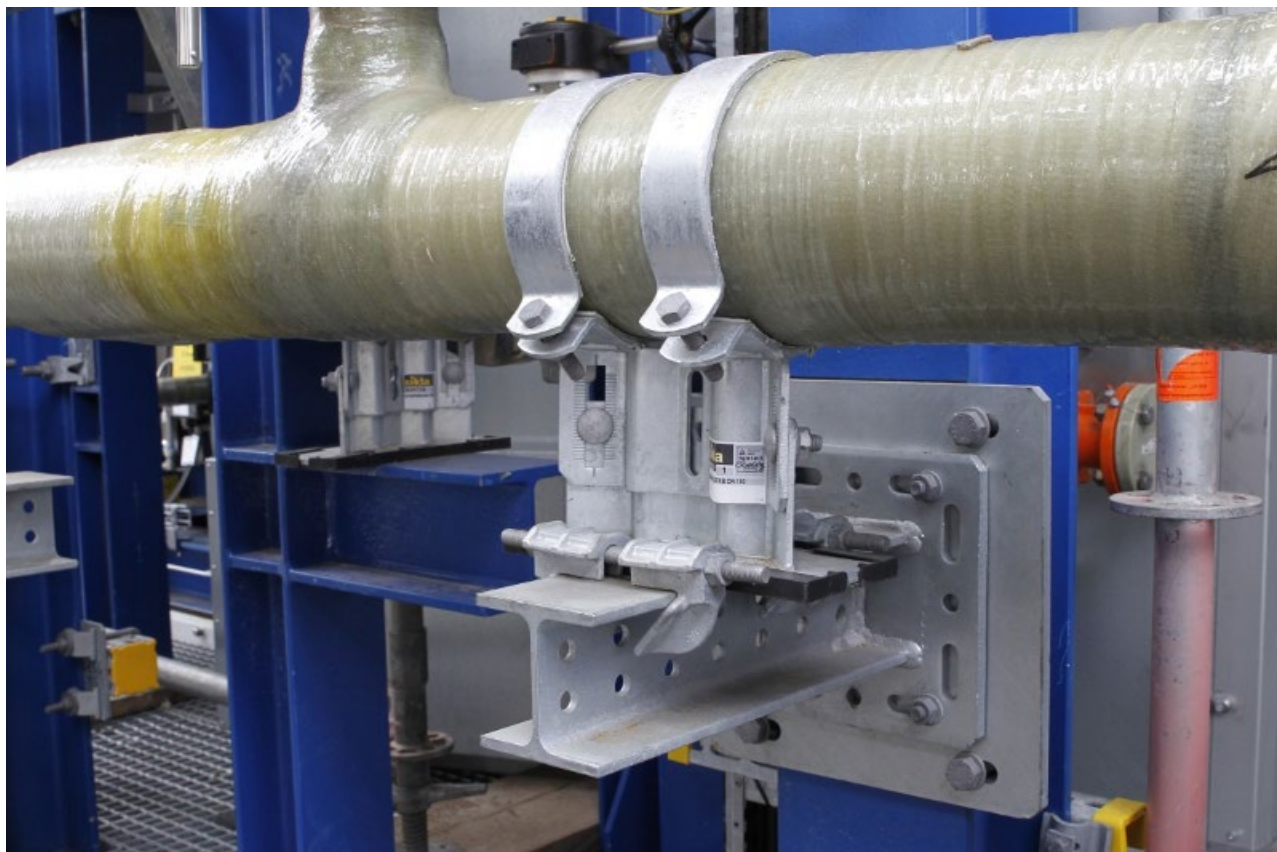
LD – z dwoma obejmami i na „podwójnych” stopach do obciążenia 32,8kN, a wzmacniane do 108kN

LK – z wkładką PUR do rurociągów izolowanych, gdzie nie dopuszcza się powstawania mostków termicznych.

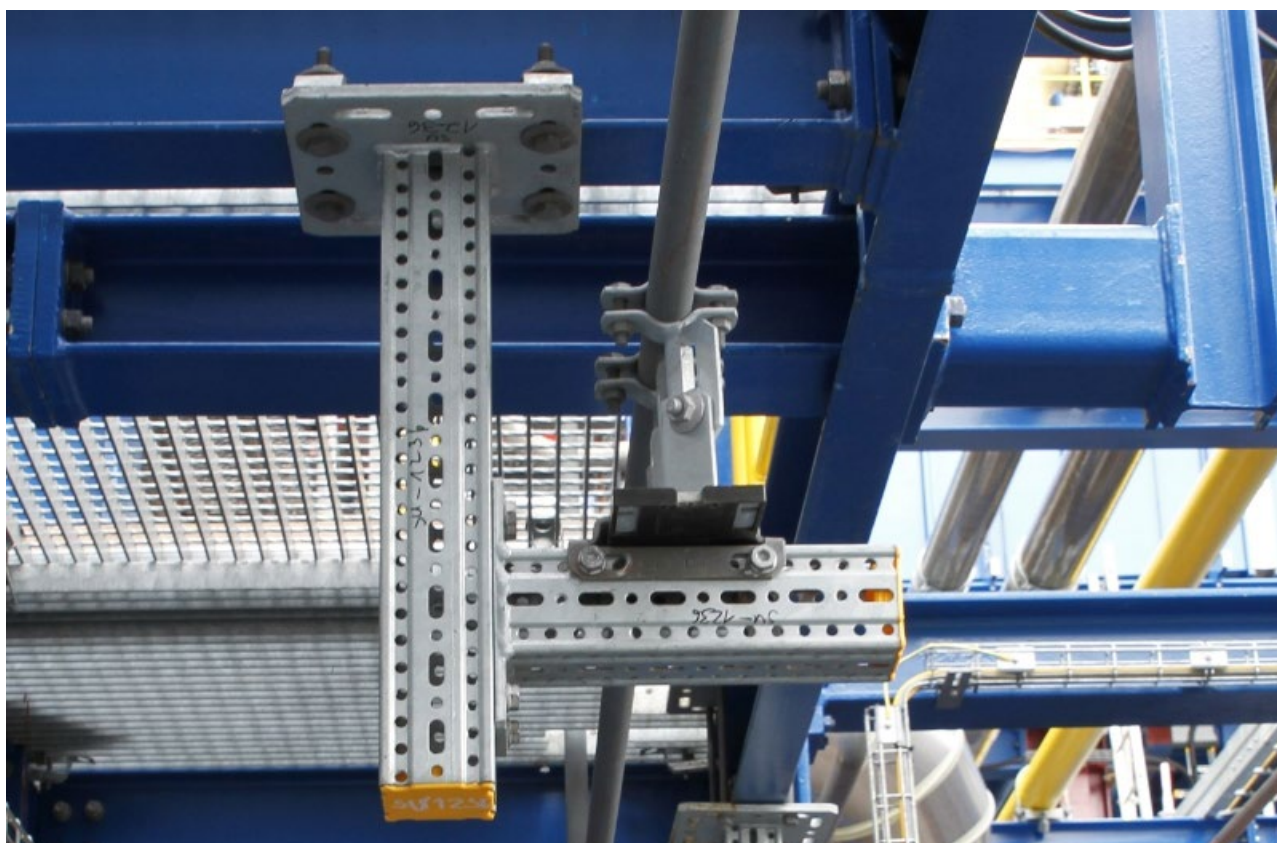


Elementy bazowe – od prawej LC, LD i LA

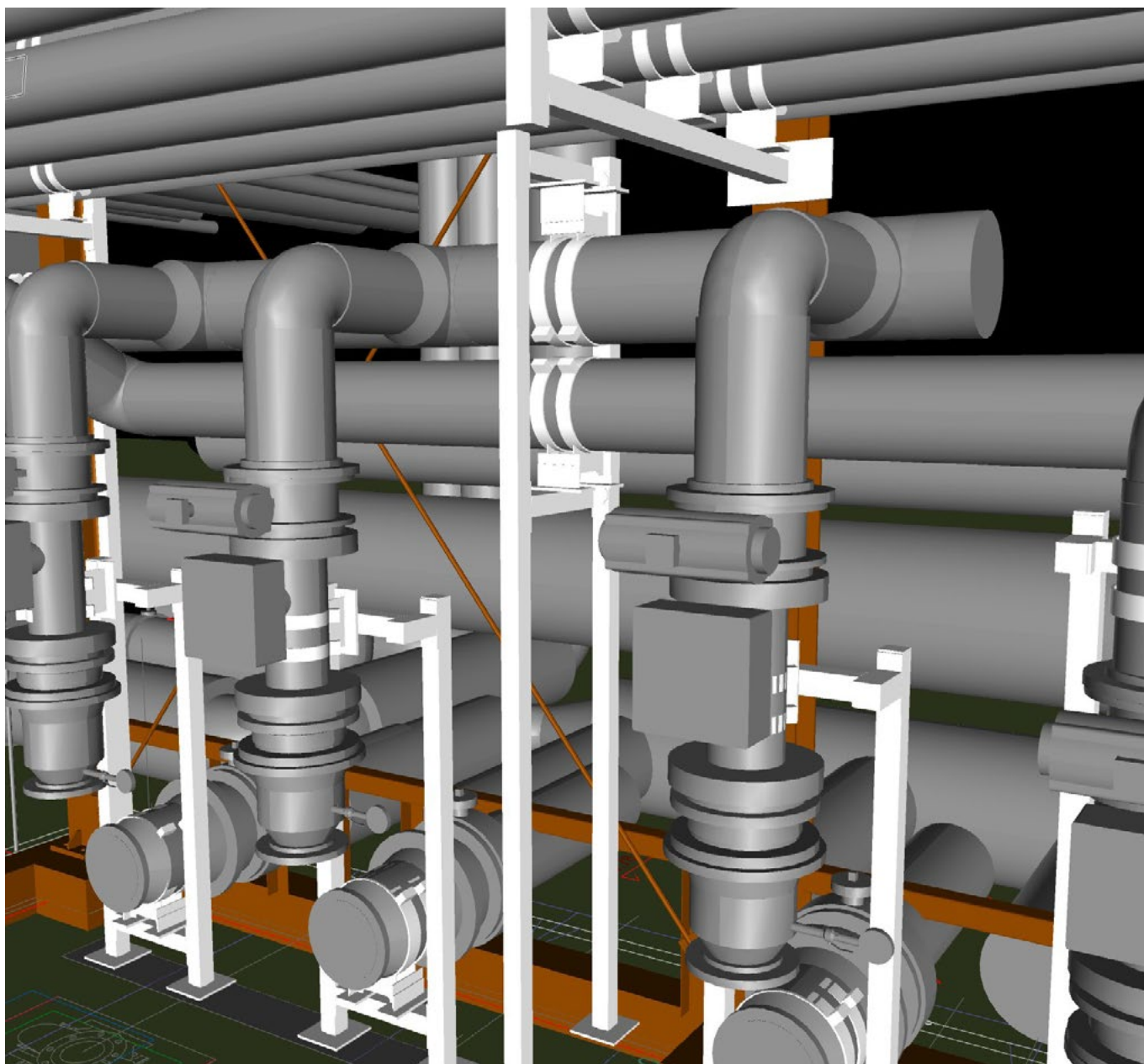
Przykładowe realizacje



Mocowanie ślizgowe rur GRP na podkonstrukcji TKO 100 Sikla



Mocowanie ślizgowe rur stalowych na konstrukcji drugorzędowej siFramo F80 Sikla



Przykład modelowania 3D. Wykorzystanie konstrukcji drugorzędowej siFramo F80 i elementów bazowych.

Nic nie jest z gumy. Wszystko jest skończone lub ograniczone, nawet jeśli „prawie dobrze” uznamy za „też dobrze” to i tak w pewnym momencie uznamy, że to nie to. W życiu jak i w pracy często zmuszeni jesteśmy do kompromisów, które nigdy nie są idealną odpowiedzią na nasze zapotrzebowanie. Zupełnie inaczej jest z elementami bazowymi Sikla. Przemyślane, dopasowane, dopracowane.

„Elementy bazowe – cicha rewolucja“ cz. 2

Już wkrótce ukazą się następne części z tej serii

Elementy bazowe – cicha rewolucja cz. 2

Wydłużalność rurociągów

Elementy bazowe – cicha rewolucja cz. 3

Zabezpieczenia antykorozyjne

Elementy bazowe – cicha rewolucja cz. 4

Montaż rurociągów pionowych, nierdzewnych, wysokotemperaturowych i tworzywowych

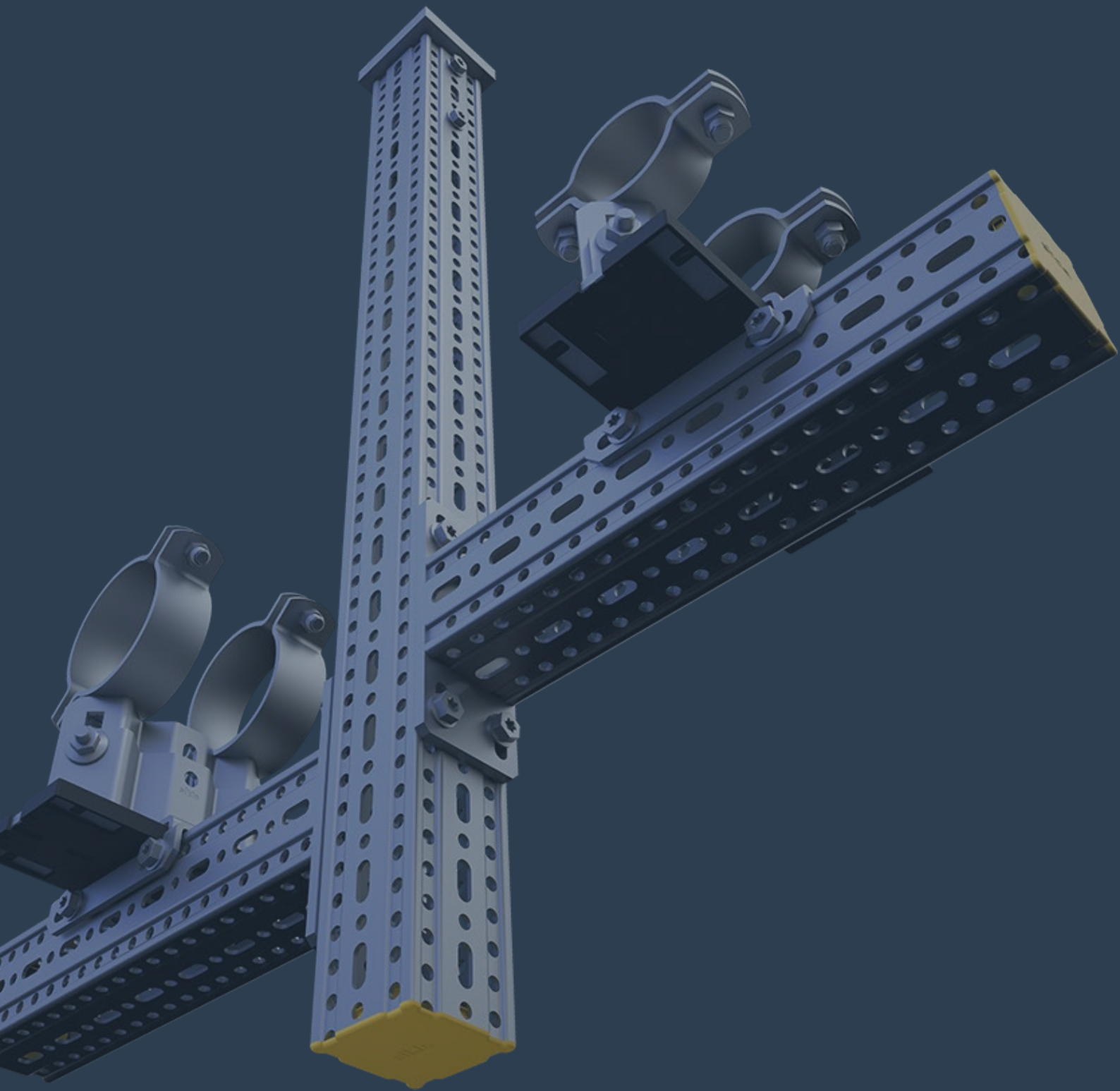
Elementy bazowe – cicha rewolucja cz. 5

Elementy bazowe w projektowanie i sprawdzone bezpieczeństwo

Elementy bazowe – cicha rewolucja cz. 6

Podsumowanie – wszystkie korzyści które dostajesz

Śledźcie nasze profile w social mediach oraz blog.sikla.pl 



sikla

Sikla Polska Sp. z o.o.
Spółdzielcza 55
58-500 Jelenia Góra
+48 75 64 59 100
biuro@sikla.pl
www.sikla.pl

